

**(NL) VKL1LED24V**



**NEDERLANDS** - LED verkeerslicht met één lamp

**ENGLISH** - Led traffic light with one light

**ITALIANO** - Semaforo a led ad una luce

**DEUTSCH** - Ampel mit eins led lichtern

**ESPAÑOL** - Semáforo con led con uno luce

**CE**

Instruktie - Instruction - Istruzioni - Anleitungen - Instrucciones

---

### **(NL) TECHNISCHE DATA SHEET**

Voeding: **24 V a.c./d.c. ± 10%**

Gewicht: **1,23 Kg.**

Lens kleur: **Rood, Groen, Geel**

Verbruik: **3 W.**

Levensduur lamp: **100.000 uur.**

Veiligheidsgraad: **IP 65**

### **(EN) TECHNICAL DATA SHEET**

Power supply: **24 V a.c./d.c. ± 10%**

Weight: **1,23 Kg.**

Lens color: **Red, green, Yellow.**

Lamp consume: **3 W.**

Middle life lamp: **100.000 hours.**

Degree of protection: **IP 65**

### **(IT) CARATTERISTICHE TECNICHE**

Alimentazione elettrica: **24 V a.c./d.c. ± 10%**

Peso: **1,23 Kg.**

Colore lenti: **Rosso, verde, giallo.**

Consumo lampada: **3 W.**

Durata media lampada: **100.000 ore.**

Grado di protezione: **IP 65**

### **(DE) TECHNISCHE EIGENSCHAFTEN**

Elektrische Ernährung: **24 V a.c./d.c. ± 10%**

Gewicht: **1,23 Kg.**

Farbe langsam: **Rot, grün, gelb.**

Verbrauche Lampe: **3 W.**

Leben vermittelt Lampe: **100.000 Stunden.**

Maß an Schutz: **IP 65**

### **(FR) CARACTERISTIQUES TECHNIQUES**

Alimentation électrique: **24 V a.c./d.c. ± 10%**

Poids: **1,23 Kg.**

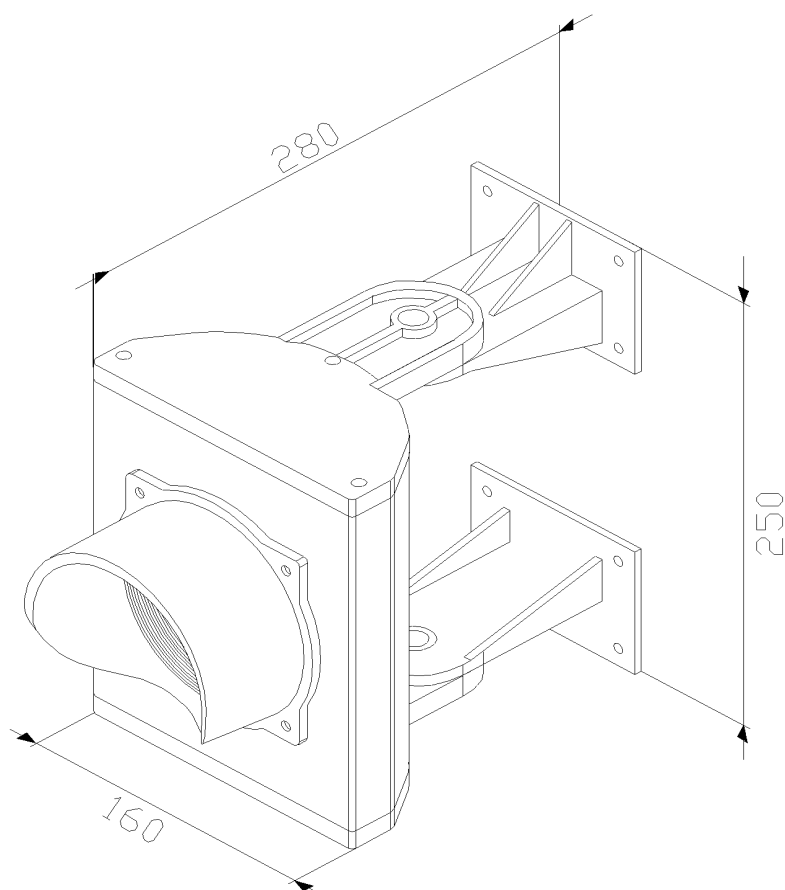
Couleur verres: **Rouge, vert, jaune.**

Consommation lampe: **3 W.**

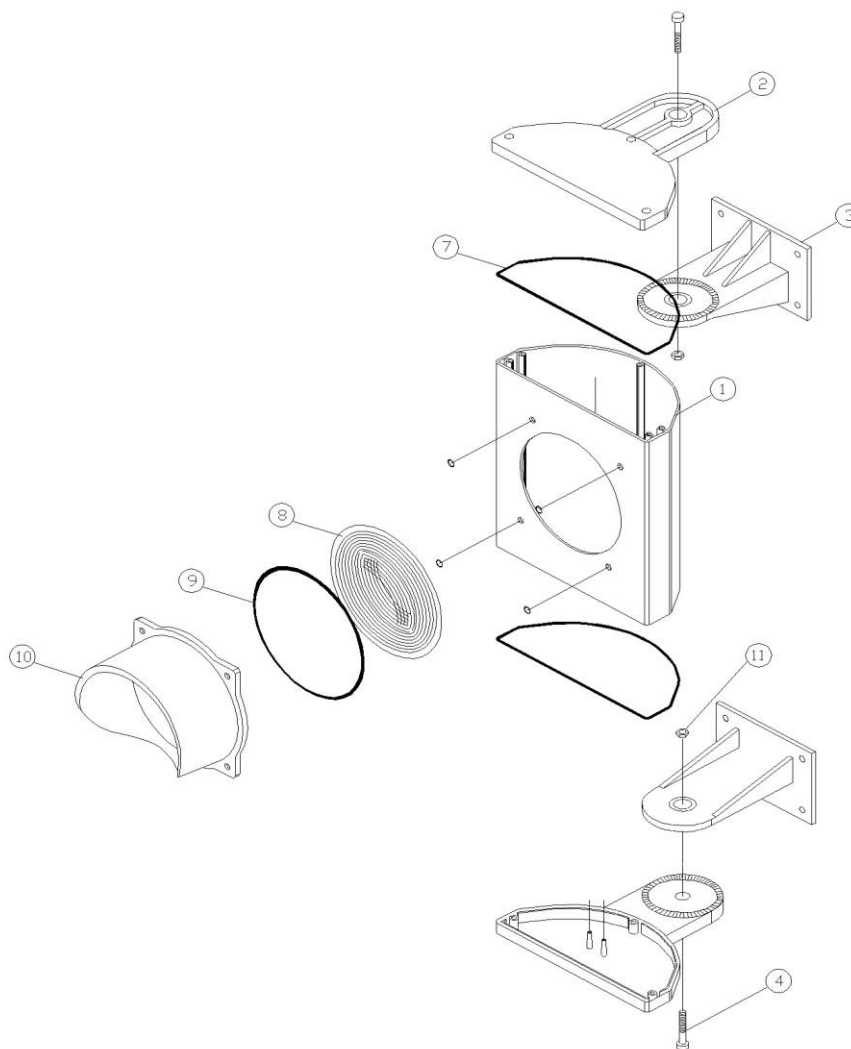
Durée moyenne lampe: **100.000 heures.**

Degré de protection: **IP 65**

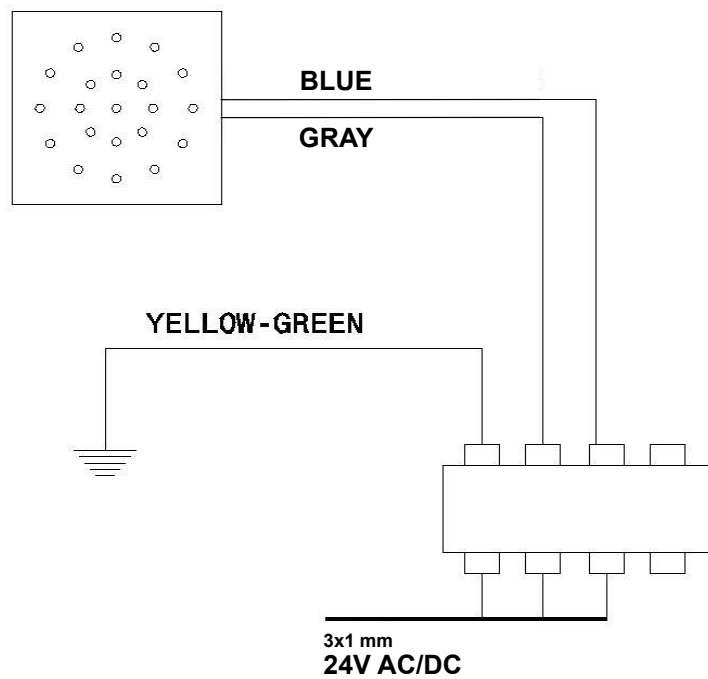
**(NL) AFMETINGEN**  
**(EN) DIMENSIONS**  
**(IT) DIMENSIONI**  
**(DE) DIMENSIONEN**  
**(FR) DIMENSIONS**



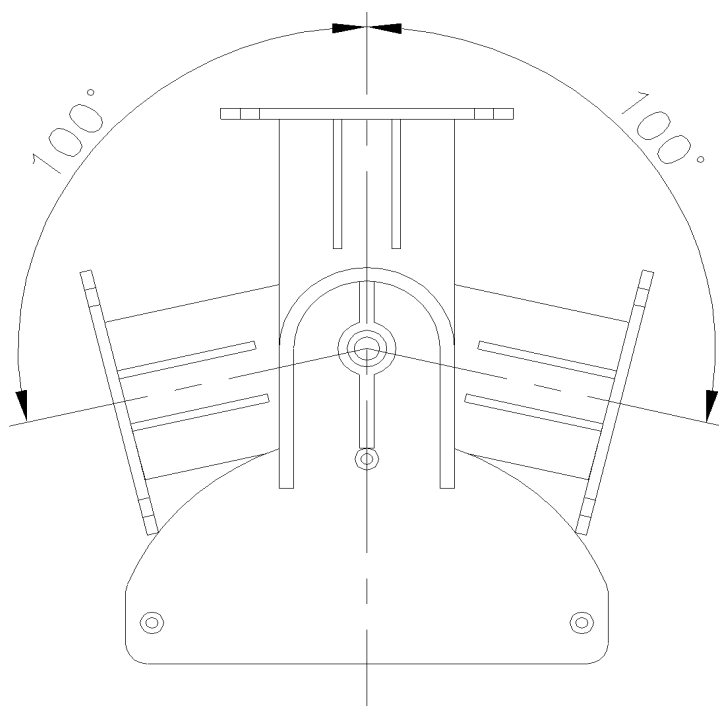
**ASSEMBLAGE-DELEN**  
**SCHEMA DI ASSEMBLAGGIO**  
**SCHEDULE OF ASSEMBLY**



**ELEKTRISCH SCHEMA  
SCHEMA ELETTRICO  
ELECTRICAL DIAGRAM**



- (NL) MONTAGE POSITIES**
- (EN) ASSEMBLY POSITIONS**
- (IT) POSIZIONI DI MONTAGGIO**
- (DE) POSITIONIERST VON MONTAGE**
- (FR) POSITIONS D'ASSEMBLAGE**
- (ES) POSICIONES DE MONTAJE**





**(NL) ATTENTIE!**

- Zorg dat u de spanning heeft uitgeschakeld voor u de kabels monteert.
- De verkeerslichten moeten door gekwalificeerd personeel geïnstalleerd worden.



**(EN) ATTENTION!**

- Before connecting the electrical cables make sure that the power supply is off.
- The traffic lights have to be installed by qualified technical staff only.



**(IT) ATTENZIONE!**

- Prima di effettuare i collegamenti assicurarsi che l'alimentazione sia staccata.
- L'installazione deve essere effettuata da personale qualificato.



**(DE) ACHTUNG!**

- Bevor Sie die ampel berühren, versichern Sie sich dass die Spannung ausgeschaltet list.
- Die Installation darf nur von einem Fachmann ausgeführt werden.



**(FR) ATTENTION!**

- Avant d'effectuer les branchements électriques s'assur que l'alimentation soit débranchée
- L'installation ne doit être effectuée que par du personnel qualifié.

