



- 1 NL** Controleer of de apparaten in het bereik zijn van het gewenste Wi-Fi-netwerk.  
**FR** *Contrôlez si les appareils sont en radius du réseau Wi-Fi souhaité.*

- 2 NL** Open de behuizing.  
**FR** *Ouvrir le boîtier.*

- 3 NL** Noteer het serienummer. (Wachtwoord Wi-Fi)  
**FR** *Inscrire le numéro de série. (Mot de passe Wi-Fi)*

- 4 NL** Verbind de spanningsadapter.  
**FR** *Branchez l'alimentation.*

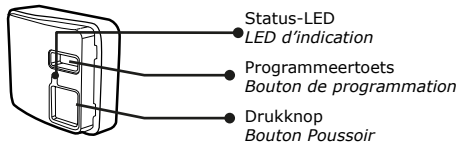
- 5 NL** Download de App en volg de instructies.  
**FR** *Téléchargez l'App et suivez les instructions.*

- 6 NL** Sluit de toebehoren aan.

DATA	+K	OV	Aansluitingen codeklavier
NO	COM		Verbind met drukknop-ingang van de deur
OV	EB		Ingang om aanwezigheid te bevestigen bij het activeren van de deur
OV	DS		Status-ingang

- FR** *Branchez les accessoires.*

DATA	+K	OV	Connections clavier à code
NO	COM		Connectez sur l'entrée du bouton de la porte
OV	EB		Entrée pour confirmer la présence si une commande est donnée
OV	DS		Entrée pour détecter l'état de la porte



**NL TECHNISCHE GEGEVENS**  
**FR DONNÉES TECHNIQUES**

Aansluiting / Courant	230V ~, 50 Hz
Spanning / Tension	12V DC/CC
Max. Vermogen / Puissance Max	Relais 24V DC/CC, 1A

**Geen inductieve belasting direct aansluiten (bv. slot)!**  
**Ne raccordez pas charges inductives directe (ex gache)!**

Omgevingstemperatuur / Température ambiante	-25°C .. +50°C
Beschermingsgraad   Protection	IP20
Afmetingen   Dimensions	91 x 79 x 32 mm
Netwerk   Réseau	Wi-Fi 2.4 GHz, TCP 8883
Geheugenkaart / Carte mémoire	microSD FAT32 max.16GB
Max kabellengte codeklavier / Longeur câble max clavier à code	200m (0.22 mm <sup>2</sup> )
Met verwarming / avec chauffage	5m (0.22 mm <sup>2</sup> ) 15m (0.75 mm <sup>2</sup> )



**NL AFVALVERWIJDERING**

Dit product bestaat uit verschillende onderdelen die op hun beurt vervuilende stoffen zouden kunnen bevatten. Laat ze niet in het milieu achter! Win informatie in over systemen van recycling of afvalverwerking voor dit product en houdt u daarbij aan de wettelijke bepalingen zoals die op de plaats van gebruik van kracht zijn.

**FR REBUT**

*Respecter la réglementation locale. Ce produits est constitué des différentes parties, qui peuvent contenir des polluants. Ne les laissez pas dans l'environnement! Informez-vous sur des systèmes de recyclage.*

**NL CE CONFORMITEITSATTEST**

**FR DÉCLARATION DE CONFORMITÉ CE**  
<https://www.entrya.com/ce>

**NL GARANTIE**

De garantie is geheel volgens de wettelijke bepalingen. Neem voor eventuele garantieaanspraken contact op met uw verdeler. De garantieaanspraken hebben uitsluitend betrekking op het land waarin het toestel werd verkocht. Indien u onze klantenservice, reserveonderdelen of toebehoren nodig heeft, neem dan contact op met uw verdeler.

**FR GARANTIE**

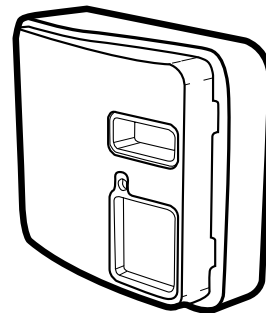
*La garantie est conforme à la législation. Adressez-vous à votre revendeur spécialisé dans le cas d'une demande éventuelle. Le droit de garantie n'est valable que dans le pays où le produit a été acheté. Si vous avez besoin d'un service après-vente, de pièces de rechange ou d'accessoires, adressez-vous à votre revendeur spécialisé.*



Parkeerapparaat.nl

**NL FR**

ET10415 v1.0627



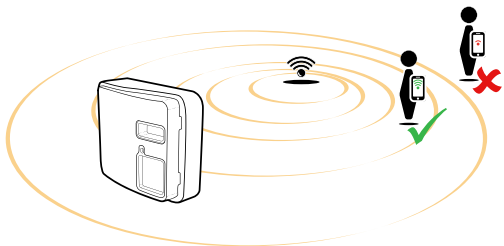
**EntrahOME**

**Algem. Richtlijnen / Conditions Générales**  
<https://www.entrya.com/ud>

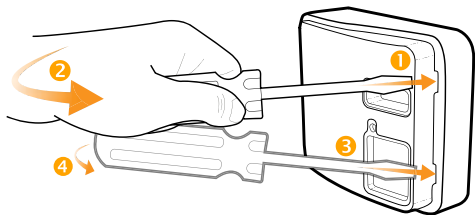
**Complete handleiding / Manuel Complet**  
<https://www.entrya.com/entrahome>



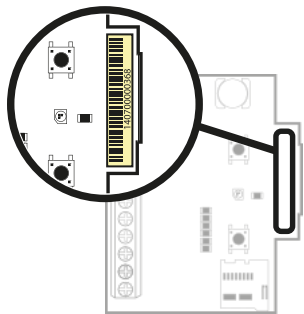
1



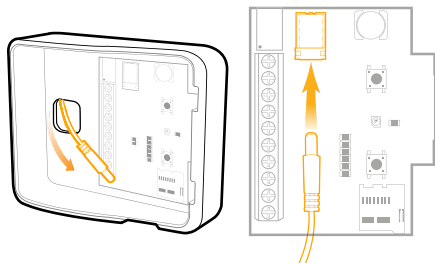
2



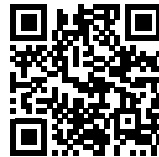
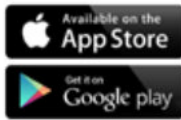
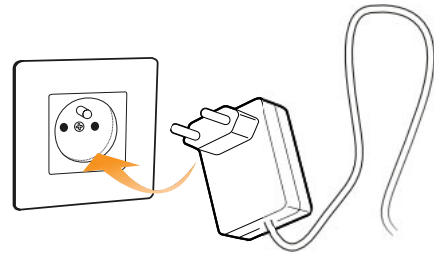
3



4



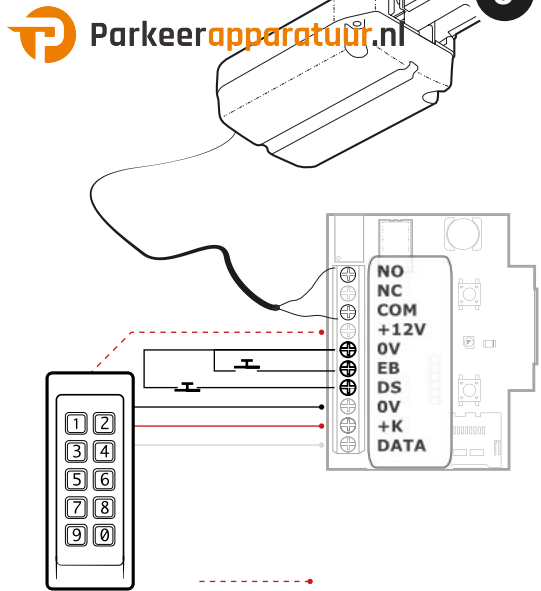
5



<https://mail.entrahome.com/app>



6



\* Optional up to 2 keypads

**NL** Bij gebruik van verwarming.  
**FR** Chez l'utilisation du chauffage.

Parkeerapparatuur.nl