

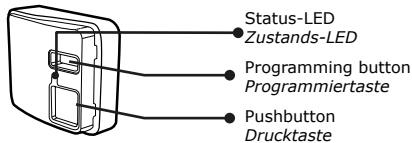


- EN** Check if devices are in range of the desired Wi-Fi-network.  
**DE** *Wi-Fi-Netzwerk Bereichs liegen.*
- EN** Open the enclosure.  
**DE** *Öffnen Sie das Gehäuse.*
- EN** Write down the serial number. (Password Wi-Fi)  
**DE** *Erfassen Sie die Seriennummer. (Passwort Wi-Fi)*
- EN** Connect the power adapter.  
**DE** *Schliessen Sie das Netzteil an.*
- EN** Download the App and follow the instructions.  
**DE** *Laden Sie die App herunter und folgen Sie den Anweisungen.*
- EN** Connect accessories.

DATA	+K	OV	Keypad connections
NO	COM		Connect to the pushbutton input of the garagedoor
OV	EB		Input to confirm presence when activating the output
OV	DS		Input to detect the state of the door

**DE** *Schliessen Sie das Zubehör an.*

DATA	+K	OV	Tastaturanschlüsse
NO	COM		Verbinden Sie sich mit dem Tastereingang des Garagentors
OV	EB		Eingabe, um Anwesenheit zu bestätigen, wenn der Ausgang aktiviert wird
OV	DS		Eingabe, um den Zustand der Tür zu erkennen



**EN TECHNICAL SPECIFICATIONS**

**DE TECHNISCHE DATEN**

Mains / Anschluss 230V ~, 50 Hz  
Voltage / Spannung 12V DC  
Max. Power / Maximalleistung Relais 24V DC/CC, 1A

**Do not connect inductive charges directly (ex. lock)  
Keine induktive Last (z.B. Schloss) direkt anschließen!**

Ambient temperature / Umgebungstemperatur -25°C .. +50°C  
Protection | Schutzklasse IP20  
Dimensions | Abmessungen 91 x 79 x 32 mm  
Network | Netzwerk Wi-Fi 2.4 GHz, TCP 8883  
Memory card / Speicherkarte microSD FAT32 max.16GB  
Max cable length keypad / Max Kabellänge Codetastatur 200m (0.22 mm<sup>2</sup>)  
with heating / mit Heizung 5m (0.22 mm<sup>2</sup>)  
15m (0.75 mm<sup>2</sup>)



**EN DISPOSAL**

This product consists of several components which in turn could contain contaminants. Do not let them pollute the environment! Enquire information about recycling and disposal systems for this product and always comply with the relevant statutory regulations.

**DE ABFALLENTSORGUNG**

*Dieses Produkt besteht aus mehreren Teilen, die wiederum Verunreinigungen enthalten können. Lassen Sie sie nicht in der Umwelt liegen! Informieren Sie sich über Recycling- oder Entsorgungssysteme für dieses Produkt unter Beachtung der am Einsatzort geltenden gesetzlichen Bestimmungen.*

**EN EC DECLARATION OF CONFORMITY**

**DE EG-KONFORMITÄTSERKLÄRUNG**  
<https://www.entrya.com/ce>

**EN WARRANTY**

The warranty complies with statutory requirements. Your local dealer should be contacted in connection with any warranty-related matters. Your warranty entitlements only apply to the country in which the device was purchased. If you require after-sales service, spare parts or accessories, please contact your dealer.

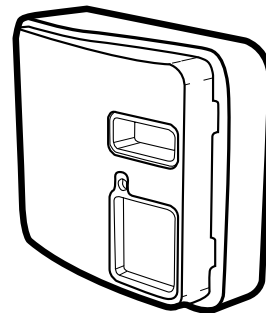
**DE GEWÄHRLEISTUNG**

*Die Gewährleistung erfolgt in vollem Umfang nach den gesetzlichen Bestimmungen. Für mögliche Garantieansprüche wenden Sie sich bitte an Ihren Händler. Die Garantieansprüche gelten nur für das Land, in dem das Gerät verkauft wurde. Wenn Sie unseren Kundendienst, Ersatzteile oder Zubehör benötigen, wenden Sie sich bitte an ihren händler.*



**EN DE**

ET10422 v1.0627



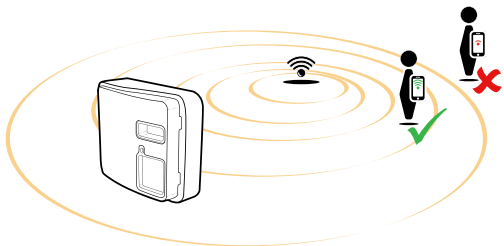
# EntrahOME

**General Terms / Allgemeine Bedingungen**  
<https://www.entrya.com/ud>

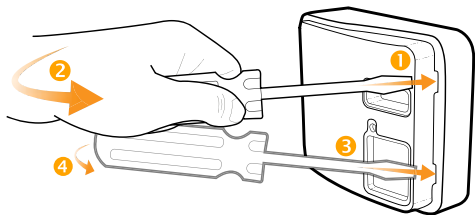
**Full Manual / Komplette Anleitung**  
<https://www.entrya.com/entrahome>



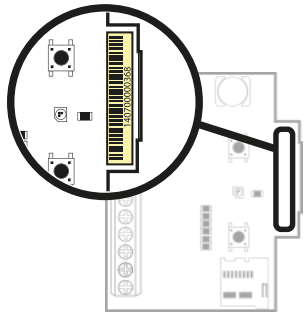
1



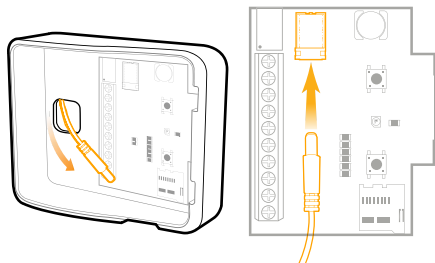
2



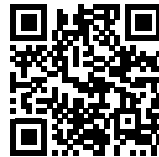
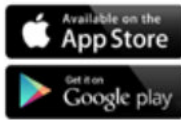
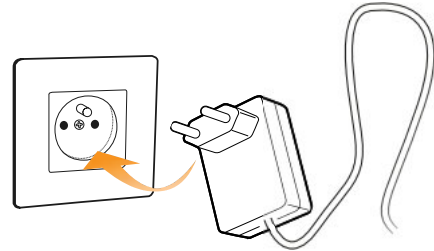
3



4



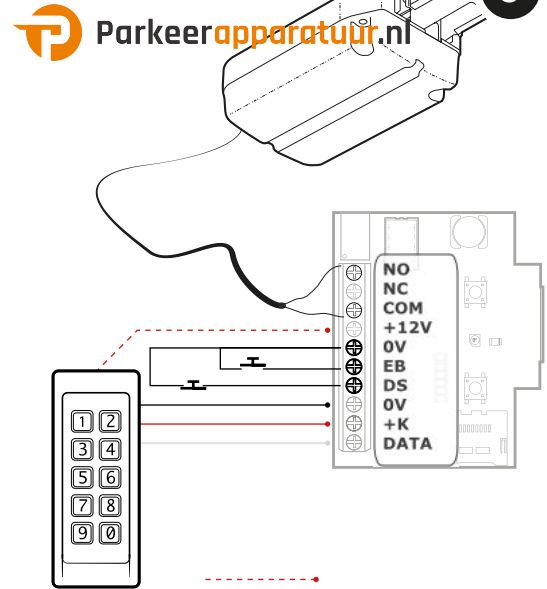
5



<https://mail.entrahome.com/app>



6



\* Optional up to 2 keypads

**EN** When using the heating.  
**DE** Bei Nutzung der Heizung.

Parkeerapparatuur.nl